



## Ohjauspulpetti OP17

Metecno

Mechatrical Solutions

## **OP17(T) OHJAUSPULPETTI**

Metecno OP17(T) on vaativaan teollisuuskäyttöön tarkoitettu, 17” monitorilla varustettu ohjauspulpetti. Monitorin etupinta on alumiinia ja kotelo on polyesterimaalattua terästä. Kannatinvarret ovat anodisoitua alumiinia ja nivelet maalattua alumiinivalua. Varsiston sisällä on riittävän suuri kanava usealle kaapelille, myös DVI-liitin mahtuu tulemaan varsiston läpi. Varren kiinnitys muihin rakenteisiin tapahtuu neljällä M8 pultilla ja läpiviennissä on O-rengas tiivistys. Suojausluokka on kauttaaltaan IP65.

## **MALLIT**

Ohjauspulpettia saa joko tavallisella näytöllä tai resistiivisellä kosketusnäytöllä (T). Molemmissa versioissa on etupaneelissa USB –liitin. Näytön viereinen tila voidaan varustella lukuisilla erilaisilla painikkeilla, vivuilla, merkkivaloilla ym. Riviliittimiä ja kytkentöjä varten kotelossa on DIN -kisko. Kannatinvarsistosta saa niin ikään perusmallin lisäksi useita erilaisia versioita. Niveleitä on useita erilaisia ja varsipituus voi olla maksimissaan jopa 2m. Myös erilaisia lattiajalkoja on saatavilla.

## **TEKNISET TIEDOT**

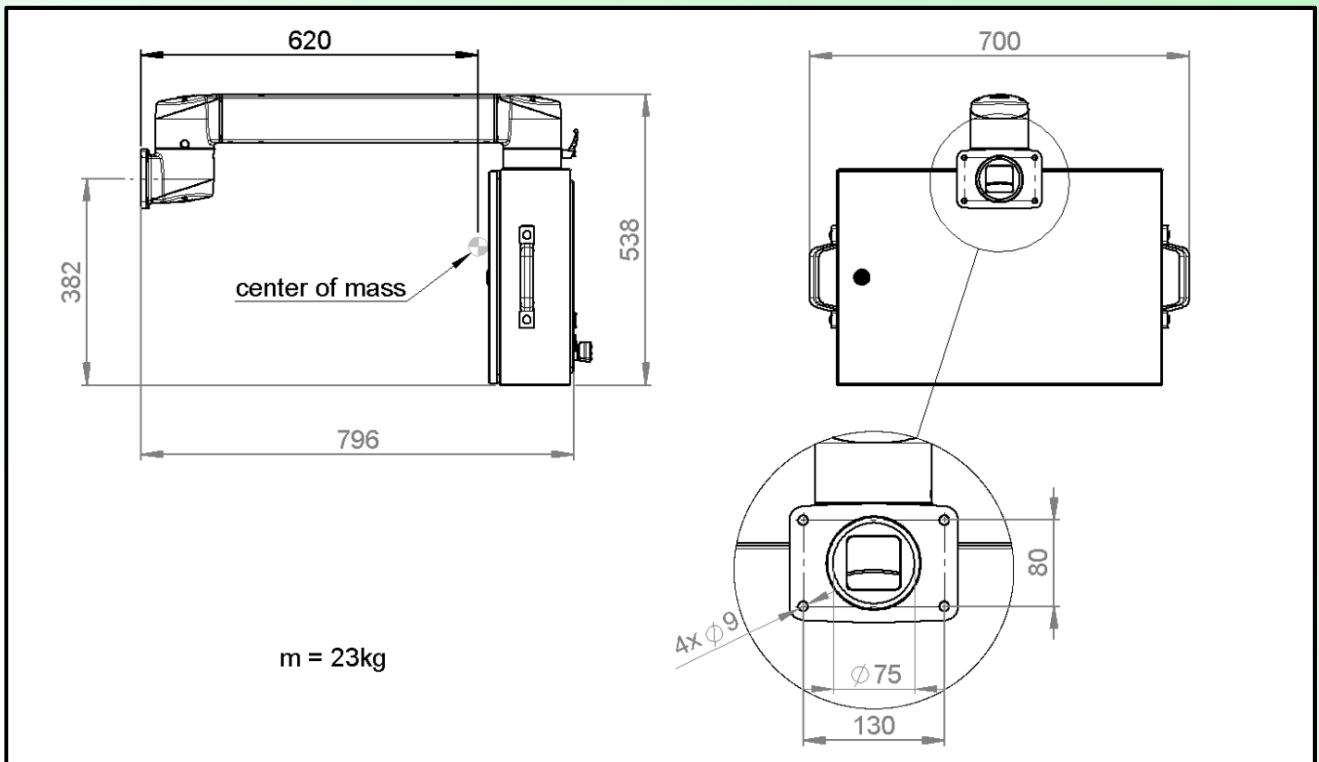
### **Kokonaisuus**

- Käyttölämpötila-alue.....0 – 35°C
- Suojausluokka.....IP65
- Paino (perusmalli).....23kg
- Varren kiertymä (perusmalli).....300°
- Näytön kiertymä (perusmalli).....300°

### **Näyttö**

- Tyyppi.....SXGA TFT LCD
- Koko.....17”
- Resoluutio.....1280 x 1024
- Liitännät.....VGA ja DVI-D
- USB –liitin etupaneelissa.....Kyllä
- Käyttöjännitealue.....10 - 30 VDC
- Tehonkulutus.....50W
- Max värimäärä.....16,7M
- Katselukulma (pysty, vaaka).....160° / 160°
- Kirkkaus.....300 cd/m2
- Taustavalon ikä.....50 000 h
- Kontrastisuhde.....800:1
- Kosketusnäytön (optio) tyyppi.....resistiivinen
- Kosketusnäytön (optio) liitäntä.....RS232 & USB

## MITAT (perusmalli)

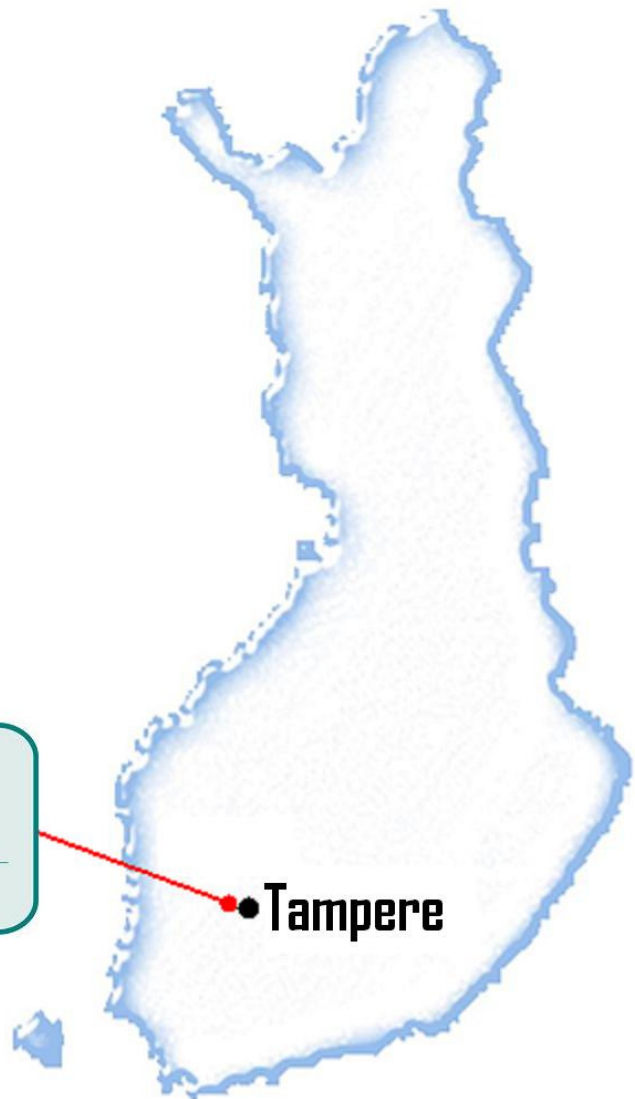


## TILAUSOHJE

Koodi on jaettu osioihin. Jos kyseistä osiota ei tule lainkaan, jätetään koodin se paikka tyhjäksi. Ohjauspulpetti toimitetaan koottuna ja kalustettuna. Painikkeet ja merkkivalot ovat johdottomatta. Varsistosta ja painikekalusteista saa perusmallin lisäksi mieleisensä kokoonpanon.

### OP17 T - V1 - P1 - DU 10

<b>OP17</b>	Ohjauspulpetti 17" näytöllä	_____
<b>T</b>	Kosketusnäyttö	_____
<b>V1</b>	Varsistokokoonpano 1, perusmalli	_____
<b>P1</b>	Painikekokoonpano 1, perusmalli	_____
	- 1x HS -painike	
	- 1x HS -kuittauspainike	
	- 1x Vihreä merkkivalo 24V AC/DC	
<b>D</b>	DVI-kaapeli	_____
<b>V</b>	VGA-kaapeli	_____
<b>U</b>	USB-kaapeli (>5m toimitetaan vahvistimella varustettuna)	_____
<b>R</b>	RS232 -kaapeli	_____
<b>5</b>	DVI/VGA ja USB/RS232 kaapelien pituus (m)	_____
<b>10</b>	( muista huomioida varsiston sisään menevä osuus, joka perusmallissa on 1,4m)	



Metecno Oy  
Kiepantie 180  
HÄMEENKYRÖ  
Puhelin: 040 5885648  
E-mail: [info@metecno.fi](mailto:info@metecno.fi)  
[www.metecno.fi](http://www.metecno.fi)